

Bienvenue au Conseil d'Administration
de Peter Handke

Cie C'est Pour Bientôt

FICHE TECHNIQUE



Contacts:

régie générale et son : Valérie Bajcsa
régie lumière : Jean-Yves Courcoux

valerie.bajcsa@cpb-theatre.fr
jycourcoux@hotmail.com

Plateau:



Le décor est constitué de :

- 1 écran de projection en polichinelle « inversé » au sol, actionné par un motoréducteur, commandé par une armoire électrique déportée.
- 2 panthograpes avec lampes studio
- 1 pupitre équipé, alimenté en 220V
- 1 caisse pour piano en couvertures de déménagement (
- 2 caméras de surveillance factices
- 1 échelle parisienne 3 brins de 3,30m
- 1 châssis de 1,50m de large
- divers câbles de couleurs

matériel demandé:

- un piano Yamaha C3 ou C5, accordé (diapason indifférent), disponible le matin du montage, et son tabouret
- l'échelle parisienne (merci de nous fournir une photo en amont, pour validation par la compagnie)
- 6 poulies, et de la drisse pour commandes déportées de machinerie
- 1 chaise confortable et silencieuse, pour la pianiste en coulisse

Cage de scène nue, sol et murs noirs. Sinon, boîte noire à envisager avec la compagnie.
Pas de tapis de danse.

Lumière:

Matériel demandé:

- Jeu d'orgue à mémoires, AVAB de grande préférence (enregistrement sur disquette 3 ½, fichier ASCII)
- 36 gradateurs dont 2 circuits fluos
- 2 prolongateurs fluo (longueur en fonction de la distance des gradas), équipés de fiche WIELAND 4 broches
- Prolongateurs, doublettes, crochets

Projecteurs:

- 20 PAR CP61
- 10 PC 1 kW
- 2 découpes 613SX + 2 porte-gobos
- 1 Fresnel (650 W ou 1 kW), équipé d'un volet 4 faces
- 1 découpe 1 kW type 614

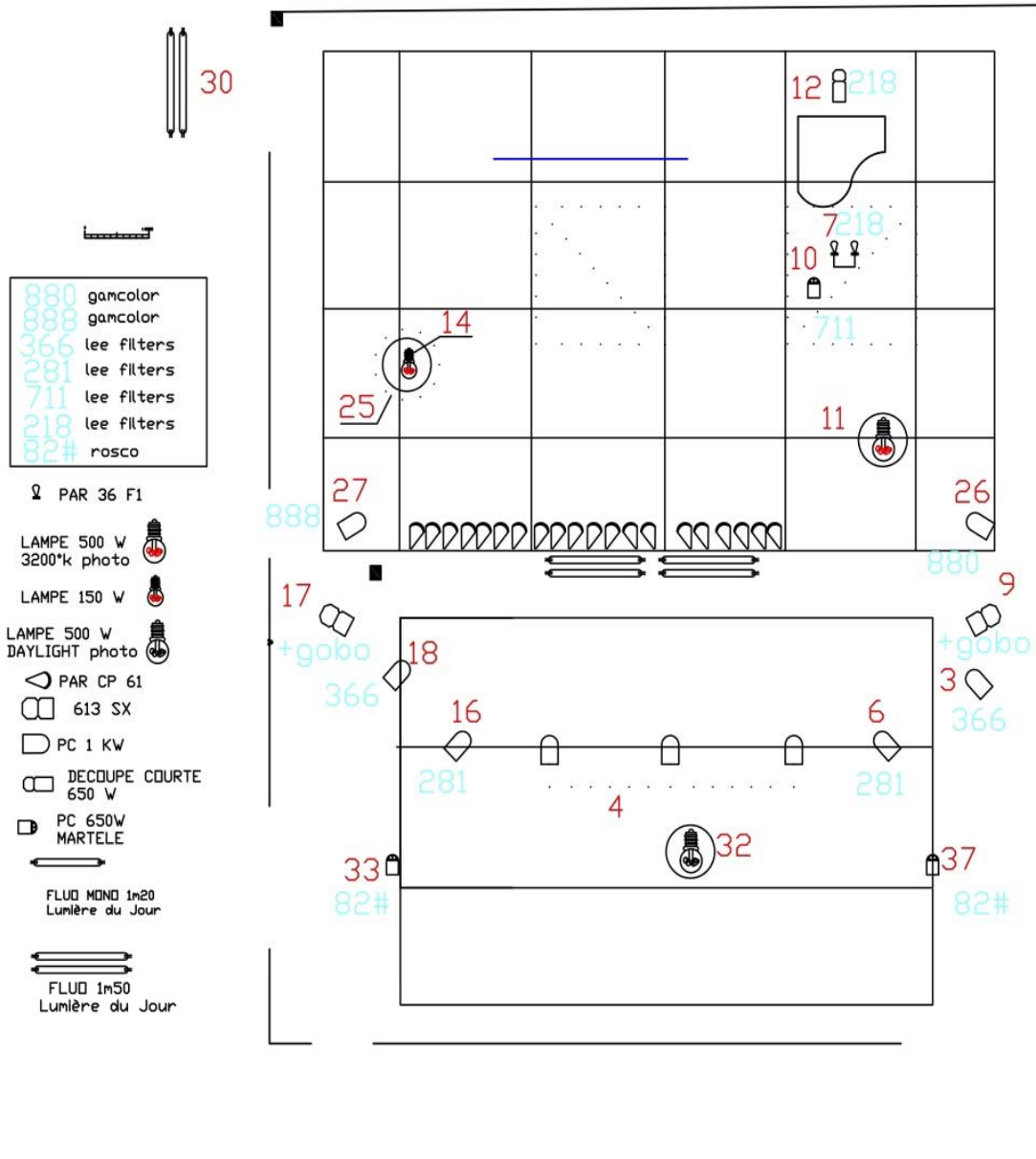
Un branchement sur bornier pour le moteur (mono 220V)

Le reste est apporté par la compagnie.

Bienvenue au conseil d'administration.

P.Handke , E. Pommeret

Cie C'est Pour Bientôt.-lumière-Nov 2010.L'Echangeur.Bagnolet.



Son:

Matériel demandé :

- 1 console 16 IN/ 12 OUT/ 2 AUX (type Yamaha 01V96 + carte 8 sorties analogiques)
- 2 DI box
- 2 micros statiques cardio (piano)
- 1 système HF avec connectique Jack 6,35M sur l'émetteur (pour capteur piezo)
- 1 système de sonorisation 2x 400W + sub séparé
- si possible, des longueurs de câble HP en XLR, pour la boule et les « alarmes »
- câblage secteur et modulation

Matériel fourni par la compagnie :

- 1 MacBookPro
- 1 carte son RME Fireface
- 2 contrôleurs nano Korg
- 3 micros piezos
- 1 micro « vintage » Melodynamic
- 4 enceintes amplifiées Yamaha
- 1 enceinte boule Bouyer/ Ellipson
- 1 mini-HP
- 2 enceintes « alarmes »
- 2 amplis HIFI stéréo

cf plan page suivante.

L'emplacement du système 400W sera décidé selon la salle, mais ne sera pas en façade.

Les régies Son/Lumière/Vidéo seront côte à côte, si possible en fond de salle.

Vidéo:

Matériel demandé:

- 2 câbles VGA 30m
- 1 moniteur écran plat 15" ou 17"

Matériel fourni par la compagnie:

- 2 macbook (ou 1 macbook + 1 lecteur DVD)
- 1 VP

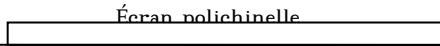
Armoire de commande moteur



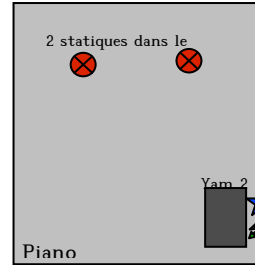
Yam 1



moteur



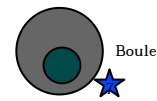
Écran polichinelle



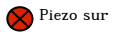
2 statiques dans le

Piano

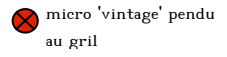
Yam 2



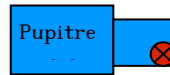
Boule



Piezo sur



micro 'vintage' pendu au grill



Pupitre



Piezo + HF



mini-HP



Yam 3



Alarme



Alarme Jar



Yam 4